

### Переход к автоматическому обновлению справочников.

После обновления до версии 4.1.3 или первоначальной установки справочники будут не установлены. При обращении к любому справочнику будет выдаваться ошибка. Пример создания декларации и обращения к справочнику инспекций.

**Создание декларации**

**Прибыль**

Не заполнен код ИМНС

УНП: 000000000

ИМНС:

Наименование:

Адрес:

Место осуществл

ФИО ответств

ФИО руководи

Тип декларац

За 2013 год

Признак внесения изменения и (или) дополнения в налоговую декларацию (расчет)

Использовать данные декларации предыдущего отчетного периода

Использовать данные налоговых регистров

Округлять суммы к уплате до наличных

Ликвидация

**Ошибка инициализации справочника**

Не установлен справочник инспекций. Установите справочники.

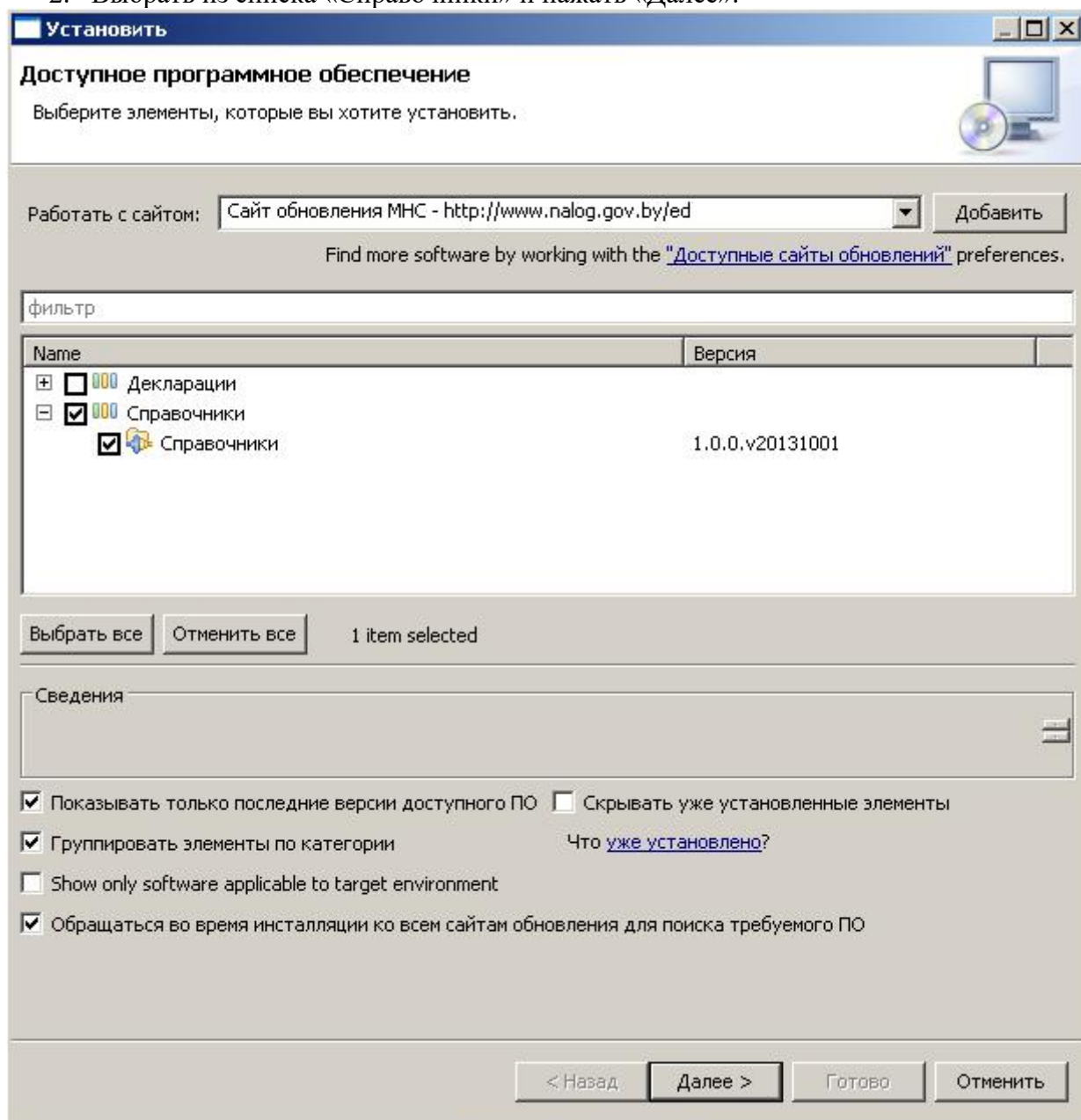
OK

< Назад    Далее >    Готово    Отменить

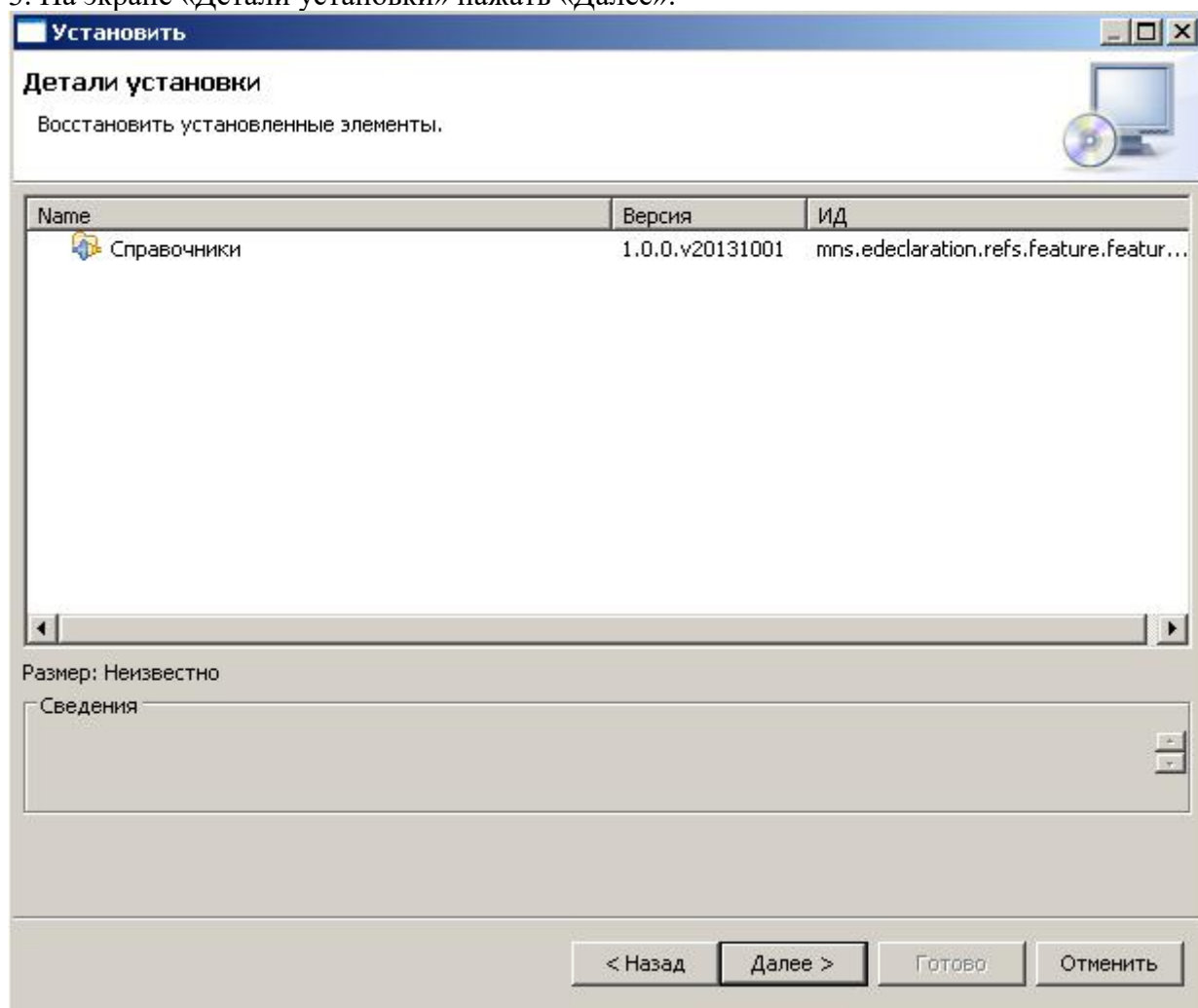
Установку ПО справочники необходимо выполнить один раз, после этого справочники будут обновляться в автоматическом режиме, как и основное ПО АРМ «Плательщик».

Установка:

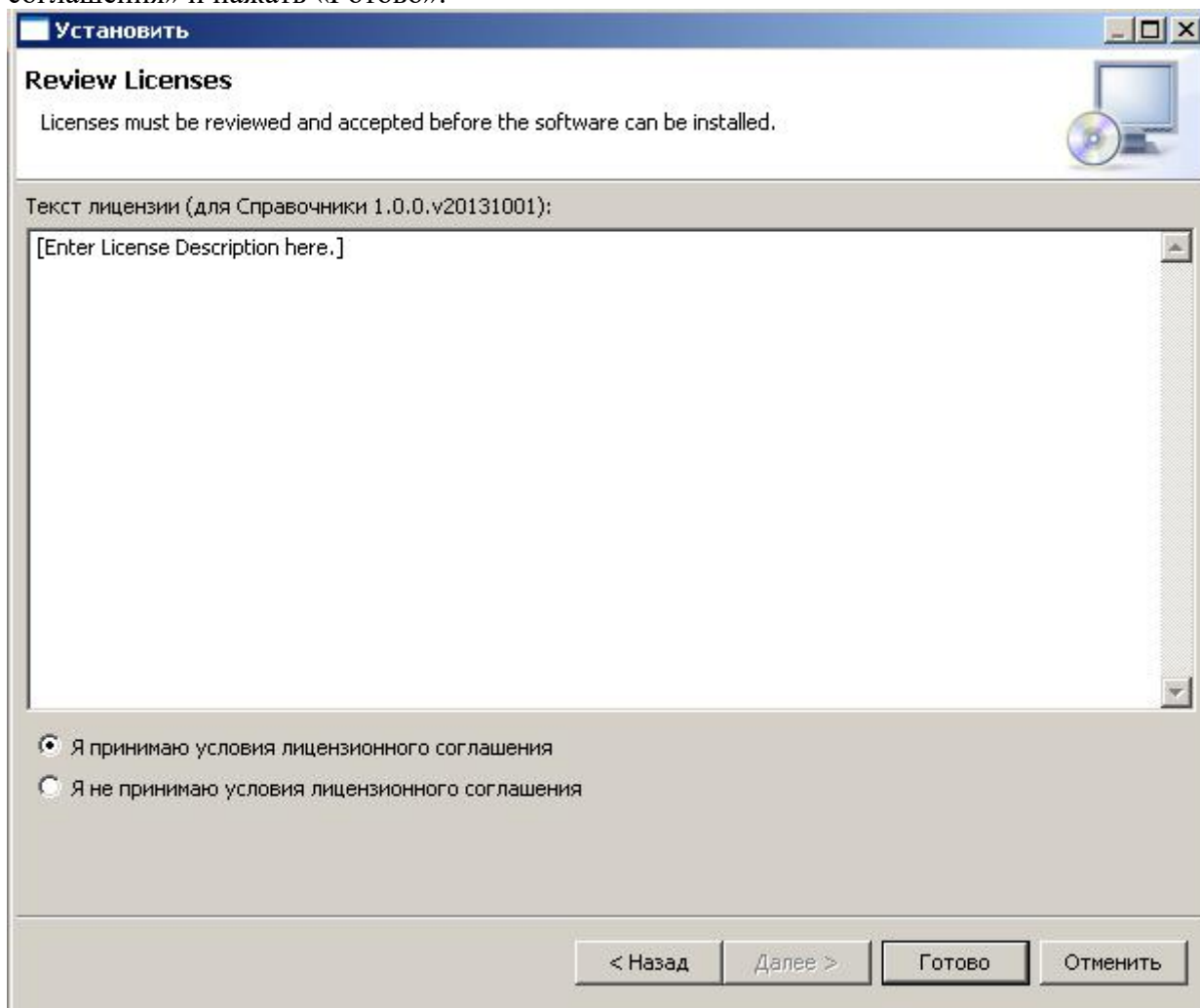
1. Войти в меню «Помощь/Установить новое ПО» и выбрать «Сайт обновления МНС»
2. Выбрать из списка «Справочники» и нажать «Далее».



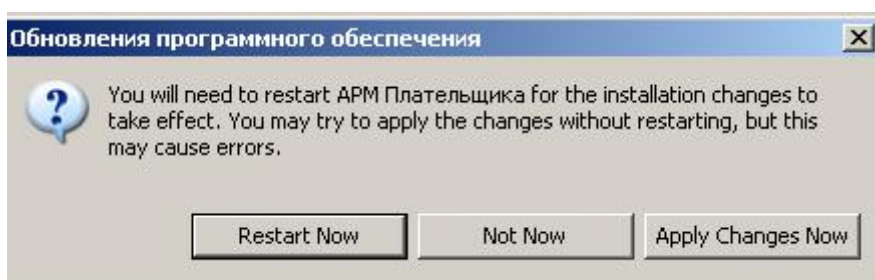
3. На экране «Детали установки» нажать «Далее».



4. На экране “Review Licenses” выбрать «Я принимаю условия лицензионного соглашения» и нажать «Готово».



5. Перезапустить АРМ «Плательщик»



Справочники установлены.