

Инструкция по настройке программного обеспечения АРМ «Плательщик» для работы с использованием идентификационной карты (ID-карты).

В программном обеспечении АРМ «Плательщик» (начиная с версии 4.5.48) для плательщиков реализована возможность направлять на портал Министерства по налогам сборам Республики Беларусь (далее – портал МНС) электронные документы, подписанные с использованием идентификационной карты (далее ID-карта). Чтобы воспользоваться данной возможностью, Вам понадобится:

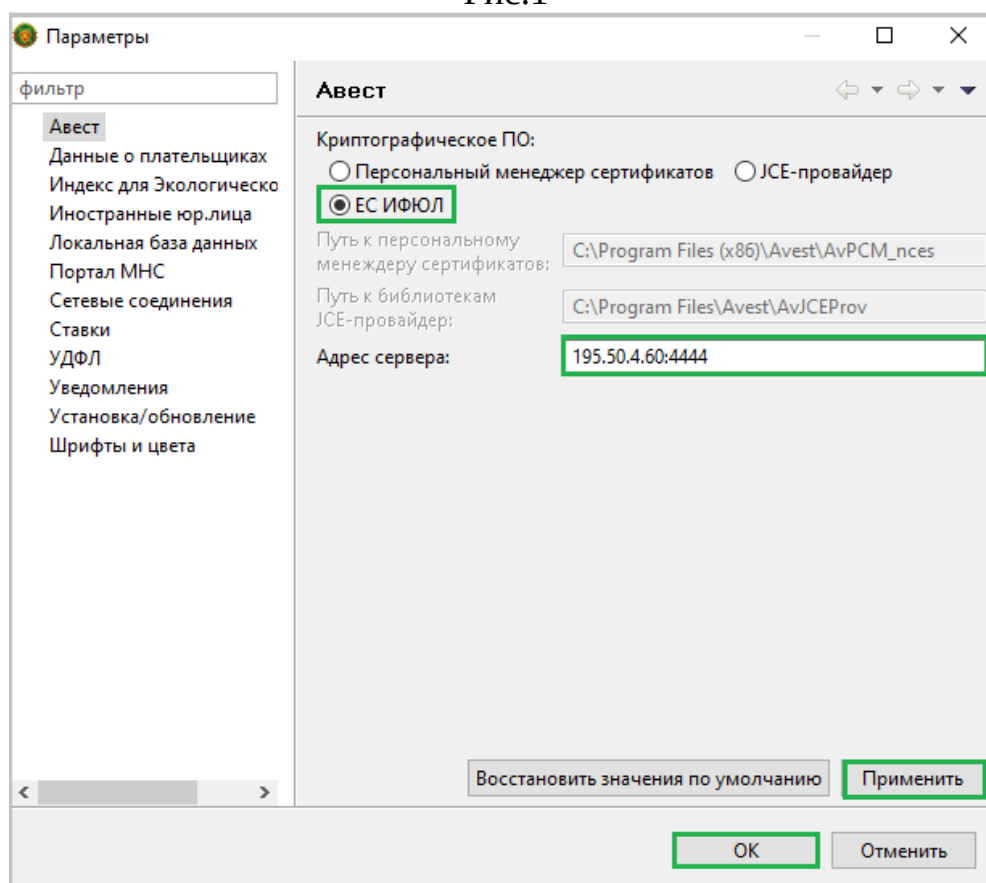
установить и настроить программное обеспечение «Клиентская программа (КП)» (приложение NTClientSoftware), которое можно скачать по ссылке <https://nces.by/service/ro>.

До начала работы с АРМ «Плательщик» необходимо запустить программное обеспечение «Клиентская программа (КП)» (приложение NTClientSoftware).

Далее, открыть программу АРМ «Плательщик» и произвести настройку:

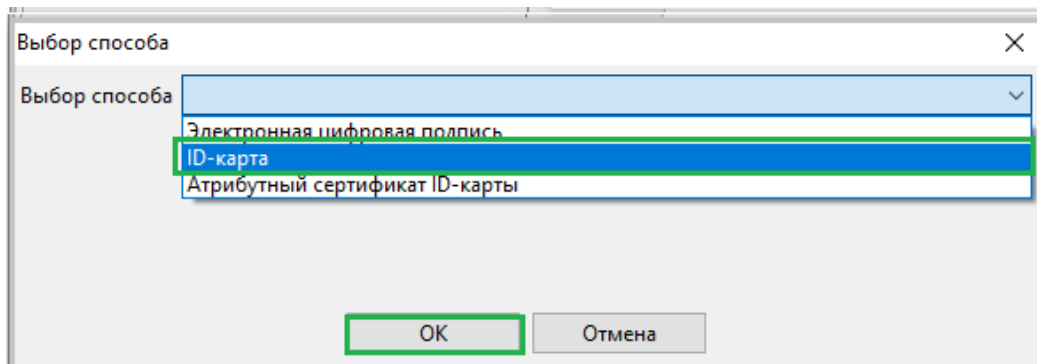
1. Выбрать пункт меню «Параметры»;
2. Перейти на пункт меню «Авест» и проставить признак использования «ЕС ИФЮЛ» (рис.1);
3. В строке «Адрес сервера» пункта меню «Авест» внести информацию: 195.50.4.60:4444 (рис.1);
4. Подтвердить внесенную информацию нажав на кнопку «Применить», а затем на кнопку «ОК».

Рис.1



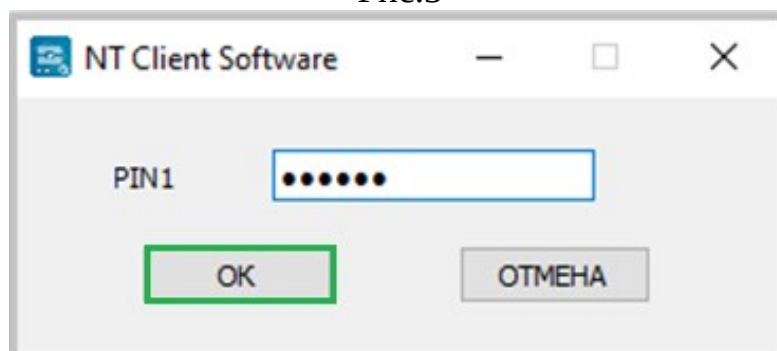
После создания электронного документа (например, налоговой декларации (расчета), отчета, заявления), для его подписания необходимо нажать на кнопку «Подписать», далее в открывшемся окне «Выбор способа» из выпадающего списка выбрать «ID-карта» и нажать «ОК» (рис.2):

Рис.2



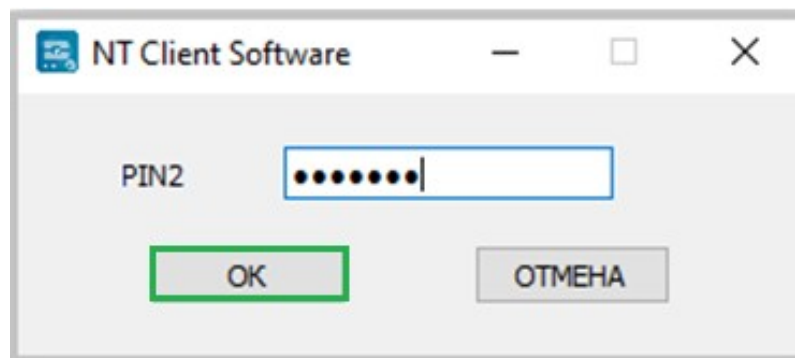
Далее необходимо ввести пароль для PIN1 и нажать на кнопку «ОК» (рис.3):

Рис.3



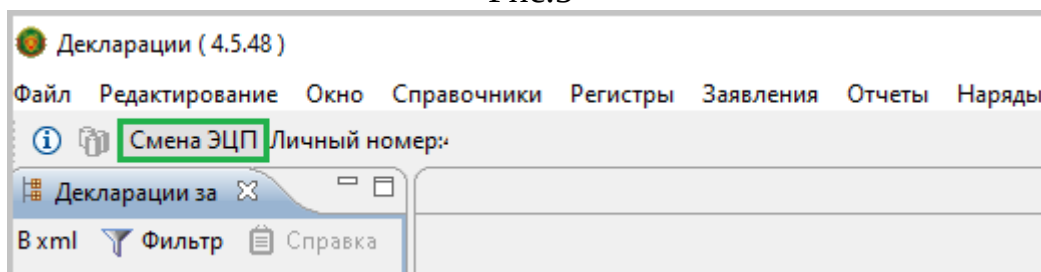
А затем ввести пароль для PIN2 и нажать на кнопку «ОК» (рис.4):

Рис.4



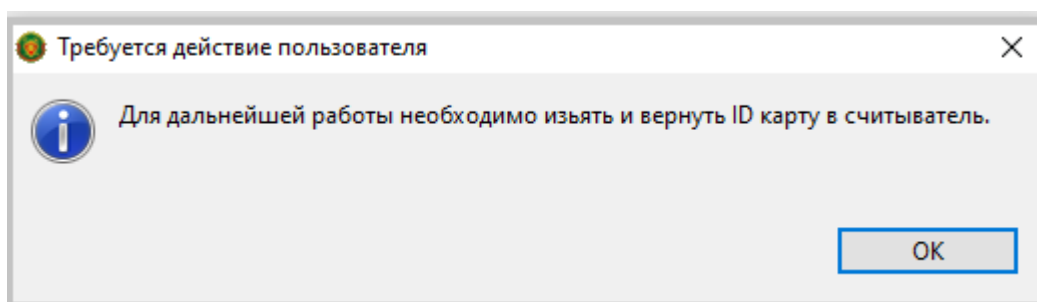
Обратите внимание: если был выбран способ подписания ID-картой и введен пароль, программа АРМ «Плательщик» запоминает выбранный способ работы и сертификат. Для изменения способа работы с электронной цифровой подписью (далее ЭЦП) или смены сертификата нажмите на кнопку «Смена ЭЦП» (рис.5):

Рис.5



Для направления электронного документа на портал МНС необходимо сначала изъять и вернуть ID-карту в считыватель (рис.6):

Рис.6



После этого нажать на кнопку «Отправить» и ввести пароль к PIN2 и нажать на кнопку «ОК» (рис.7):

Рис.7

